



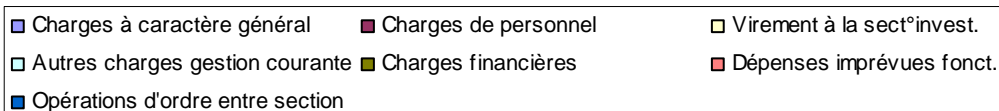
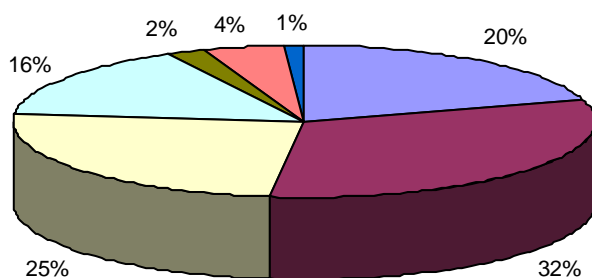
COMMUNE DE CHUZELLES

BUDGET COMMUNAL 2010

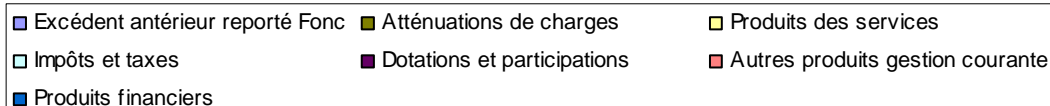
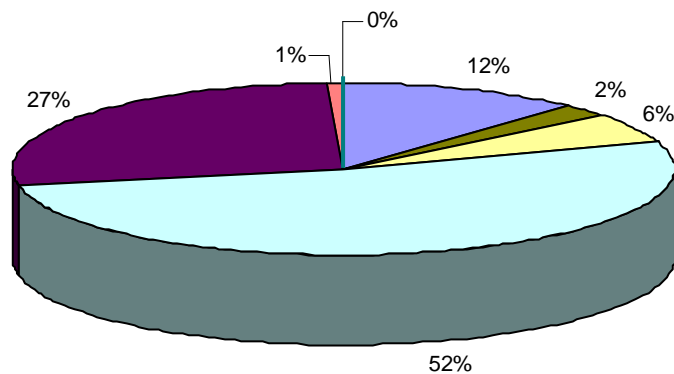
FONCTIONNEMENT

Les dépenses de fonctionnement	2010	Les recettes de fonctionnement	2010
Charges à caractère général	274 240,00	Excédent antérieur reporté Fonc	159 868,52
Charges de personnel	424 100,00	Atténuations de charges	30 000,00
Virement à la sect° invest.	330 189,52	Produits des services	78 750,00
Autres charges gestion courante	210 750,00	Impôts et taxes	699 400,00
Charges financières	32 000,00	Dotations et participations	363 810,00
Dépenses imprévues fonct.	60 000,00	Autres produits gestion courante	13 000,00
Opérations d'ordre entre section	13 560,00	Produits financiers	11,00
TOTAL	1 344 839,52	TOTAL	1 344 839,52

Dépenses de fonctionnement 2010



Recettes de fonctionnement 2010





COMMUNE DE CHUZELLES

BUDGET COMMUNAL 2010

INVESTISSEMENT

Les dépenses d'investissement	2010	Les recettes d'investissement	2010
Remboursement emprunts	92 000,00	Virement section de fonctionnement	330 189,52
Immobilisations incorporelles	41 000,00	Opération d'ordre entre section	13 560,00
Subventions d'équipement versées	27 200,00	Dotations fonds divers réser. (FCTVA +TLE)	20 000,00
Immobilisations corporelles	49 300,00	Affectation de résultat	385 874,50
Immobilisations en cours	868 950,00	Subventions d'investissements	34 056,60
Solde d'exécution	74 874,50	Emprunts	369 643,88
TOTAL	1 153 324,50	TOTAL	1 153 324,50

